

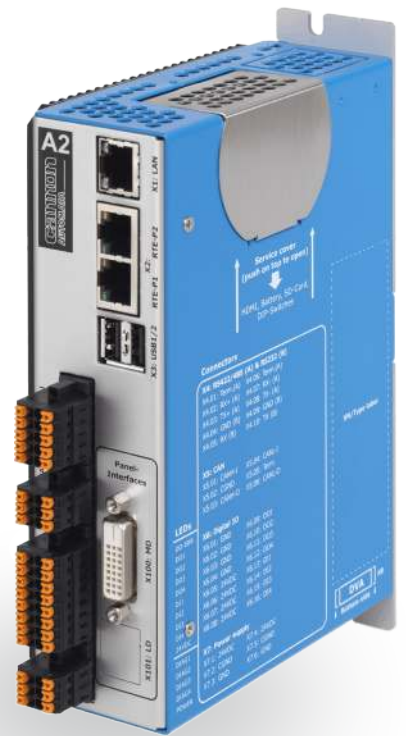
# A2 Programmable Automation Controller



# schnell • vielseitig • kompakt

## Box-PC mit Realtime-Ethernet Master und innovativem Panel-Interface

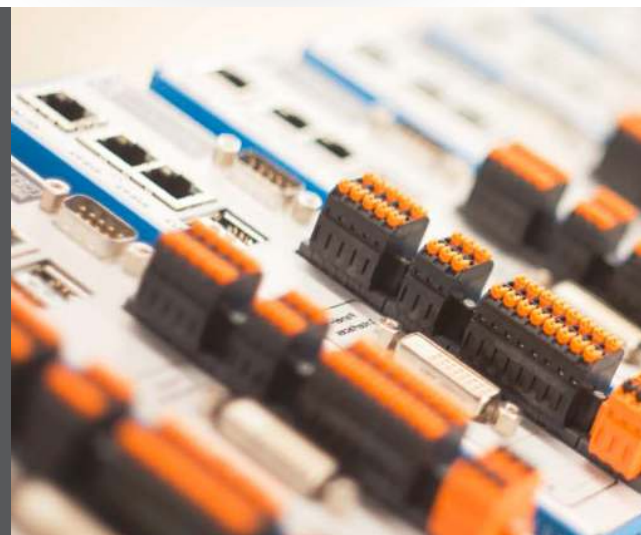
- Intel® Atom™ bis Core™-i CPUs
- EtherCAT® oder Sercos® Master Interface, CAN
- XD- und DVA- Panelinterface für L1/C1 Panels
- CODESYS IEC 61131-3



Die A2-PAC Gerätefamilie vereint die Vorteile einer PC-basierten Steuerung mit den typischen Eigenschaften einer SPS und eines Motion-Controllers.

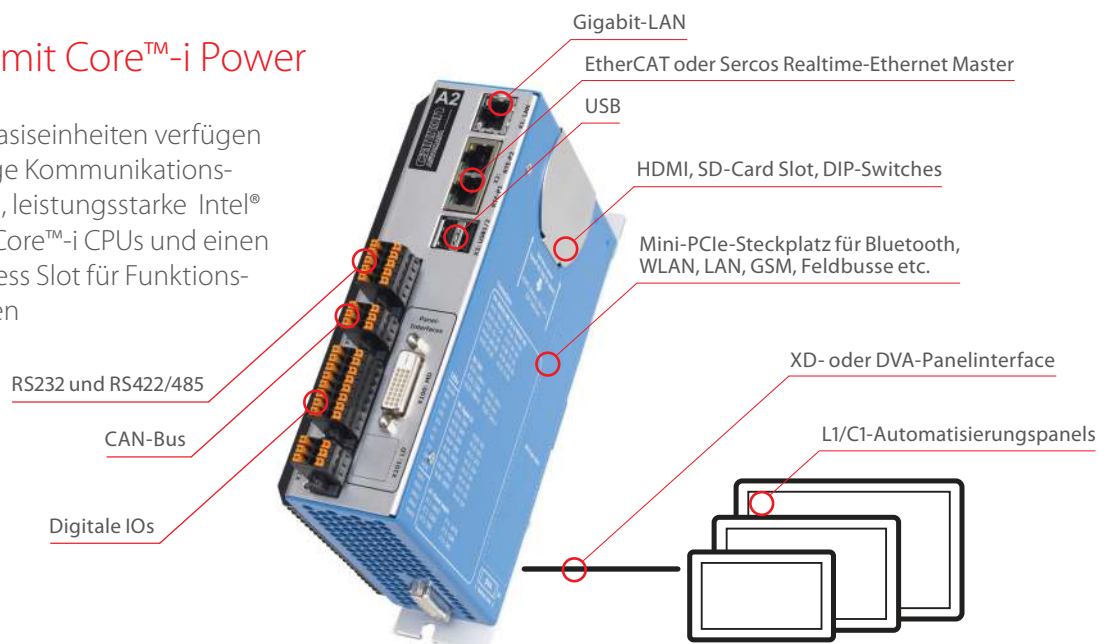
Leistungsstarke Intel® Atom™ Dual-Core und Core™-i CPUs ermöglichen die Realisierung anspruchsvollster Steuerungs- und Visualisierungsanwendungen.

**Startklar für Industrie 4.0** - umfangreiche Kommunikationsschnittstellen, unterstützt durch standardisierte Protokolle und Funktionsbibliotheken ermöglichen die einfache Integration in SmartFactory-Strukturen.



## Vielseitig mit Core™-i Power

Die A2-PAC Basiseinheiten verfügen über vielfältige Kommunikationsschnittstellen, leistungsstarke Intel® Atom™ oder Core™-i CPUs und einen Mini-PClexpress Slot für Funktionserweiterungen





## Startklar für Industrie 4.0

### » Steuerung und Visualisierung

Die A2-PAC Basiseinheiten werden mit CODESYS in den gängigen IEC 61131-3 Sprachen programmiert. Dieses bewährte Engineeringtool wird auch zur Erstellung von Visualisierungen eingesetzt.

Der integrierte OPC-UA Server ermöglicht ERP-, MES- und SCADA-Systemen den Zugriff auf Anwendungsdaten und dient als Schnittstelle für die M2M-Kommunikation.

Zur Realisierung graphischer Benutzeroberflächen steht Qt zur Verfügung. Diese Graphikbibliothek kann in Verbindung mit CODESYS-Anwendungen oder in C/C++ programmierten Applikationen verwendet werden.

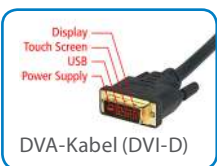
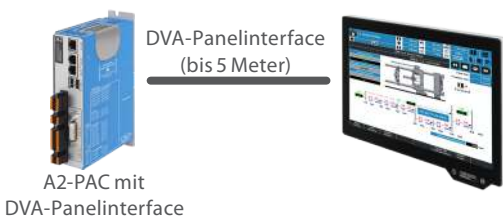


C/C++




### » A2-PAC - Standalone oder als Systemeinheit für L1/C1 Automatisierungspanels

Das XD-Panelinterface ermöglicht den abgesetzten Betrieb von L1/C1-Automatisierungspanels an A2-PAC Basiseinheiten. Video, Touch, USB, IO und Spannungsversorgung werden dazu über ein einziges, bis zu 100 Meter langes Cat.6-Kabel geführt. Für Distanzen bis 5 Meter steht das DVA-Panelinterface zur Verfügung. Beide Interfaces sind unabhängig von Betriebssystem und Software.



Die A2-PAC Basiseinheit ist neben der Standalone-Variante für die Schaltschrankmontage auch als Systemeinheit für L1/C1 Panels verfügbar. In dieser Kombination kann der A2-PAC als Touch-PLC eingesetzt werden. Die xA-Systemeinheit wird dazu einfach auf der Rückseite des Panels montiert. Display, Touch, USB und Spannungsversorgung werden über die standardisierte mechanische und elektrische Schnittstelle geführt.

Technische Eigenschaften		A2 - Programmable Automation Controller
CPU		Intel® Atom™ bis Core™-i CPUs
RAM		DDR3 (1 GB oder größer), 512 kB NVRAM (MRAM), 8 MB SRAM für optionale Onboard-CPU
Ports	Seriell	1 x RS232, 1 x RS422/RS485 (über Schalter einstellbar)
	USB	2 x USB über Typ A Stecker, 1 x USB über DVA-Stecker
	Ethernet	1 x 10/100/1000 MBit/s Ethernet
	Kbd/Mouse	über USB
	Video	1 x HDMI, 1 x XD-Panelinterface, 1 x DVA-Panelinterface
	Mini PCIe	Erweiterungslot (z.B. LAN, WLAN, Bluetooth, weitere Feldbusse, externes SATA Interface, GSM-Modem, etc.)
Massenspeicher		mSATA (2 GB oder größer), SD-Card Slot
Feldbusse		1 x RT-Ethernet mit 2 x RJ45-Buchse für Sercos o. EtherCAT, Master oder Slave, 1 x CAN
Lokale I/Os		4 x DI (24V DC), 4 x DO (0,5 A)
Maße	H x T x B	175 x 120 x 55 mm
Versorgung		24VDC
Kühlung		passiv
Gehäuse		Metall
Montage		Rückwandmontage
Betriebstemperatur		0°C ÷ +55°C
Schutzart		IP20
Betriebssysteme		Windows® CE, Windows® Embedded, Linux (andere auf Anfrage)
Software		CODESYS IEC-61131, OPC-UA Server, CODESYS Target-/Web-Visualisierung, Qt (andere auf Anfrage)
Zertifikate		CE, RoHS



## PRODUKTE

**Komponenten für die Automation.**


- ✓ PAC - PROGRAMMABLE AUTOMATION CONTROLLER
- ✓ FELDBUSSE & INDUSTRIAL ETHERNET
- ✓ I/O MODULE
- ✓ HMI - HUMAN MACHINE INTERFACE
- ✓ AUTOMATION SOFTWARE
- ✓ DRIVES



## APPLIKATIONEN

**Hard- und Software Lösungen für industrielle Anwendungen.**

- ✓ FERNÜBERWACHUNG & -WARTUNG
- ✓ MASCHINEN- & PROZESSSTEUERUNG
- ✓ UMWELTMONITORING
- ✓ MOTION & ROBOTICS
- ✓ VORBEUGENDE WARTUNG
- ✓ ENERGIEEFFIZIENZ



## ENGINEERING

**Dienstleistungen für Engineering-Projekte.**

35 Jahre Erfahrung in der Automobilindustrie, Energietechnik, Öl & Gas und Wasseraufbereitung machen Cannon-Automata zum perfekten Partner für die Umsetzung anspruchsvoller Engineering-Projekte.

Zur Erreichung bester Ergebnisse in Bezug auf Qualität und Kundenzufriedenheit bietet Cannon-Automata umfassende Dienstleistungen von der Spezifikation über die Umsetzung bis zum technischen Support.

 **Cannon Automata**

PARTNER IN AUTOMATION

**Automata GmbH & Co. KG**

Gewerbering 5  
D-86510 Ried

Tel. +49 (0) 82 33 / 79 16 0

Fax +49 (0) 82 33 / 79 16 99

sales.automata.de@cannon.com

**Automata S.p.A.**

Via G. Carducci, 705

I-21042 Caronno Pertusella (VA)

Tel. +39 02 9639970

Fax +39 02 96399731

sales.automata.it@cannon.com

**www.cannon-automata.com**